

# 行動憑證操作手冊 (Android V2.0 版本)

資訊室



114/2/27 修正

# 注意事項

- 行動簽章待簽病歷僅抓取近兩月新增或修改過資料，超過兩個月前未簽章請至HIS系統查詢
- 於HCA App【申請憑證】時會檢核醫事憑證有效性、人員身分，請耐心等待，且憑證驗證過程不允許中斷，請小心操作，切勿拿已註銷卡片申請。
- 行動憑證目前效期為2年，申請成功並下載完成後不需再開啟HCA App，但亦不允許刪除此App，否則憑證會遺失。
- 作業系統限制-支援Android 6 以上

## Portal連結

- 入口：Portal → 個人管理 → 行動憑證申請

The screenshot shows a web portal interface. At the top, there is a navigation bar with several menu items: 醫療系統, 醫療支援, 其他資源, 數位學習, 資訊安全, 行政系統, and 個人管理. The '個人管理' menu is expanded, showing a list of options. The option '行動憑證申請' (Mobile Credential Application) is highlighted with a red circle. Below the navigation bar, the user is identified as '李OO 資訊工程師 您好!'. There is a message about an EPortfolio system error and a notification about workflow and document status. A table titled '行政系統待確認清單' (Administrative System Pending Confirmation List) is shown, with columns for '系統名稱' (System Name), '內容' (Content), and '發送' (Send). The table contains one row with '無' (None) in the content column. At the bottom, there are buttons for '全院公告' (All Hospital Announcements) and '系統公告' (System Announcements).

醫療系統 ▾ 醫療支援 ▾ 其他資源 ▾ 數位學習 ▾ 資訊安全 ▾ 行政系統 ▾ 個人管理 ▾

李OO 資訊工程師 您好! [操作說明書](#) [出](#) [← 首頁](#)

EPortfolio 系統錯誤:sun.security.validator.ValidatorException: PKIX path building failed:  
sun.security.provider.certpath.SunCertPathBuilderException: unable to find valid certification path  
/ 總院Workflow待簽 3 未核准 0 被駁回 0 / 總院公文待簽 0 未核准 0 被駁回 0  
/ Unable to connect the Web Service 差勤介接異常! 請聯絡資訊室 差勤系統負責人!

<測試環境><測試環境><測試環境><測試環境><測試環境><測試環境><測試環境>

行政系統待確認清單

系統名稱	內容	發送
	無	

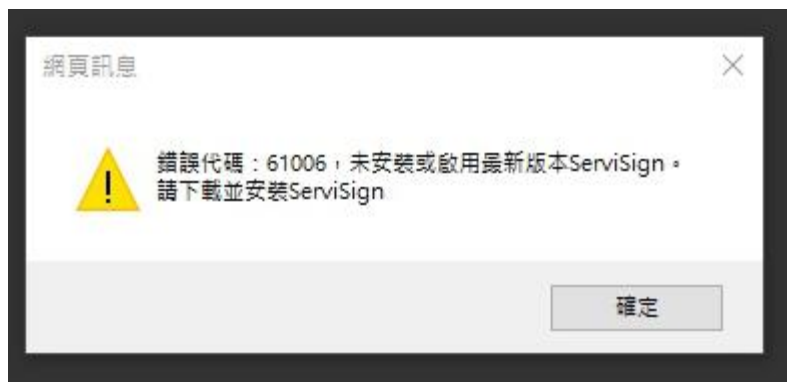
更改密碼  
重設密碼  
個人簽章提醒設定  
薪資所得免稅額申報表  
員工待遇福利查詢  
查詢員工連絡資料  
維護個人連絡資料  
個人就醫紀錄查詢  
個人追蹤名單  
權限更改申請(總院)  
權限更改申請(分院)  
權限更改申請說明文件(總院)  
權限更改申請說明文件(分院)  
員工扣繳憑單查詢  
員工公勞健保查詢  
使用網路之設備登錄系統  
**行動憑證申請**  
流感同意書列印

全院公告 系統公告

補充，可跳過

# ServiSign元件下載安裝

- 若出現未安裝，請先安裝元件，不要登入。



**安裝完後，請重新開啟瀏覽器  
再進行登入**



# 手機操作



# 下載 App

1. 請進入 [Mobile Gateway Portal](#) 網頁掃描右方QR Code安裝的App  
(網頁 QR Code為主)

- D Portal 或 E Portal
- HCA行動憑證App：  
申請憑證、查詢憑證狀態

或 .....



# 下載 App

## Play 商店

Play商店搜尋下方APP 名稱 或 掃描左方QR Code進入



**CGHCA**  
管理憑證專用



**E Portal**  
其他職類



**D Portal**  
醫師專用

# 電腦操作



請準備:讀卡機、醫事人員卡、輸入卡片Pin碼後登入

# Mobile Gateway Portal

請插入醫事人員卡登入  
並輸入卡片Pin碼

Pin碼

---

登入

# 新增簽章行動裝置-匯入載具(1/2)

The screenshot displays the 'Mobile Gateway Portal' interface. The top navigation bar includes the text 'Mobile Gateway Portal' on the left and '後自動登出' (Auto Logout) with a '重新計時' (Reset) button on the right. A sidebar on the left contains the following menu items: '首頁' (Home), '個人資料' (Personal Information), '申請憑證' (Apply Certificate), '憑證清單' (Certificate List), and '行動裝置管理' (Mobile Device Management), which is highlighted with a red box and a circled '1'. The main content area is titled '行動裝置管理' (Mobile Device Management) and contains a green '+ 匯入載具' (+ Import Vehicle) button, which is highlighted with a red box and a circled '2'. Below this button, a large grey box displays the text '查無資料' (No data found).

# 匯入載具(2/2)

- 輸入自訂識別名稱再取得QR Code

\* 請開啟 HCA 行動憑證 App 進行掃描

QR Code 與密碼將於手機下一步驟使用

Mobile Gateway Portal

行動裝置管理 / 匯入載具 / QRCode匯入

請先輸入識別名稱(好記的名稱)，再取得QRCode。

1

識別名稱

備註

2

取得QRCode

上一頁

識別名稱 我的iphone01

備註 常用的手機01



請使用App掃描QRCode，並於App輸入QRCode密碼。  
QRCode密碼: FMTDJ5XD7N

密碼大小寫不分

查詢目前所有裝置

繼續匯入新裝置

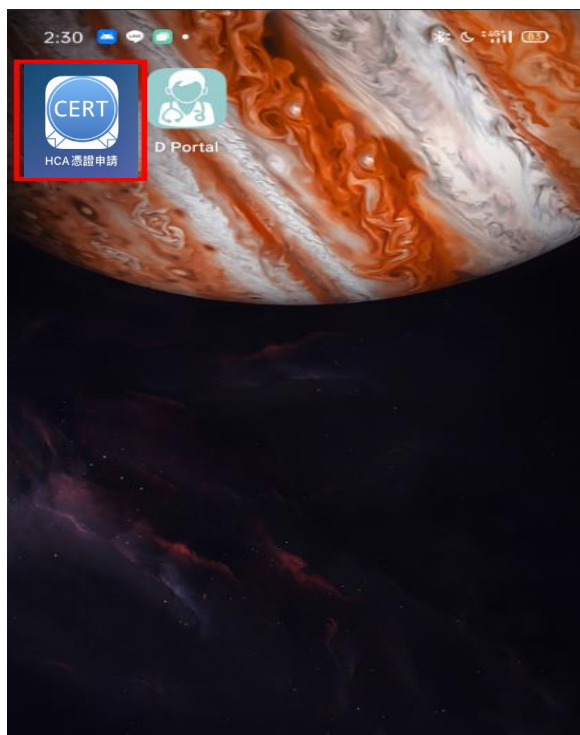
# 手機操作



# 手機綁定(1/2)

- 開啟HCA行動憑證APP，點選「**線上綁定裝置**」
- 掃描上個步驟申請平台上產生的裝置匯入QR Code
- 輸入電腦畫面之QR Code密碼(此密碼為系統產生)

密碼不分  
大小寫



←舊版



←新版



# 手機綁定(2/2)

出現此畫面  
代表綁定成功

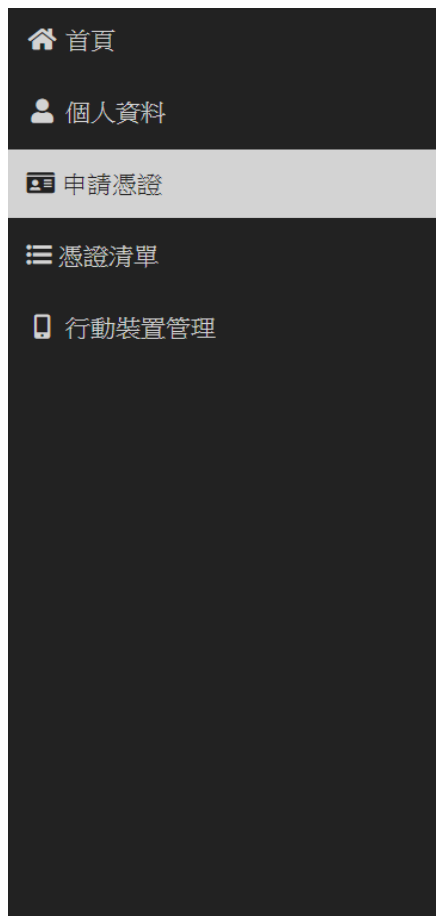


# 電腦操作



# 申請憑證

\* 行動裝置可以允許多個，請選擇目前正在申請的裝置名稱，請勿選錯



憑證管理 / 申請憑證

請確認以下資訊無誤，再申請憑證。

姓名 cgmh  
身分證字號 BA00279859  
信箱 a@a.a  
員工編號 cgmh  
單位科別 應用軟體二組

1 行動裝置 Device-Apple-iPhone11,8-iOS  
※ 請選擇欲申請憑證的行動裝置

2  是否同意申請行動憑證並遵守 [聲明](#)

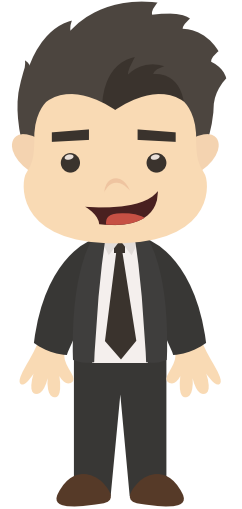
3 申請憑證

選擇剛才匯入載具的  
裝置名稱

# 輸入PIN碼

- 1.輸入實體卡片之Pin碼。
- 2.依系統指示，拔出卡片及重新插入。

★ 讀卡機無法感應拔插動作，請更換一台讀卡機



申請憑證

請重新插拔卡並輸入 PIN 碼。

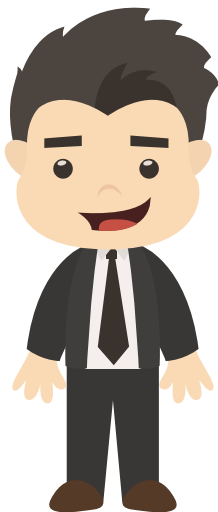
.....

取消 確認



# 產生QR Code

- 出現此畫面，代表取得QR Code成功。
- 請確認有產生QR Code及密碼。



此QR Code 與密碼將於手機下一步驟使用

取得 QRCode 成功	
姓名	林以婕
身分證字號	██████████
性別	2
信箱	test@changingtec.com
電話	██████████
員工編號	0012
單位科別	研產科
職樂類別	護理師
醫事證書字號	██████████



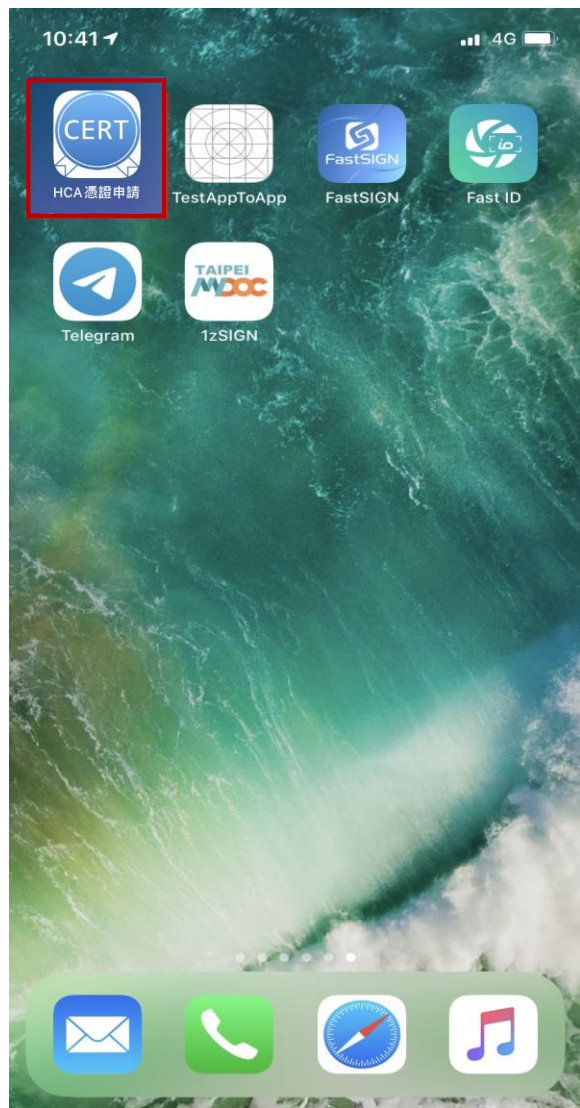
請使用App掃描 QRCode，並於App輸入QRCode密碼。

QRCode密碼：  
qr2qRqBdOG

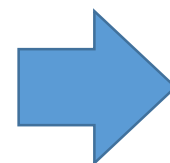
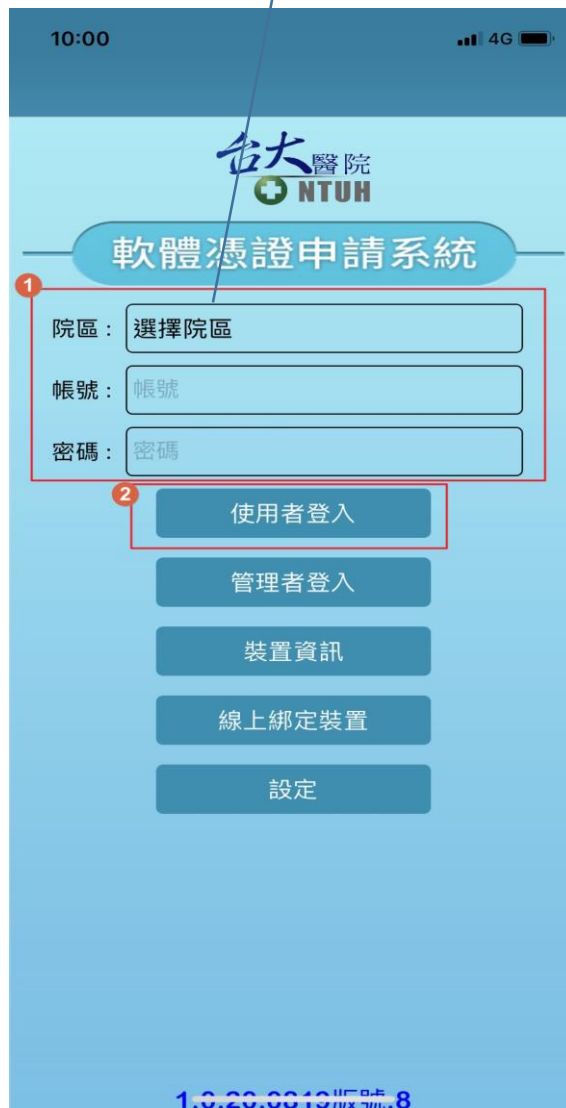
# 手機操作



# 憑證申請(1/3)



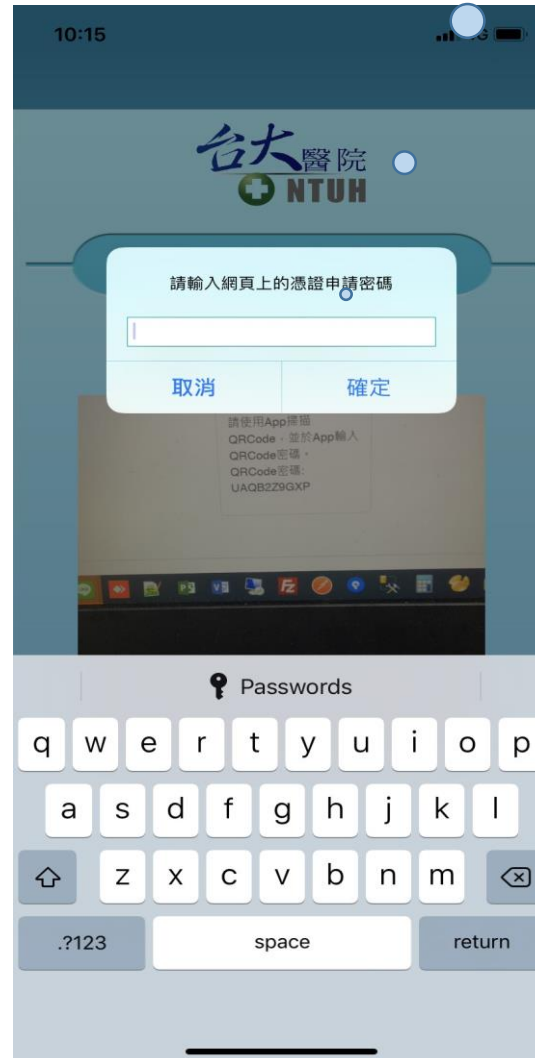
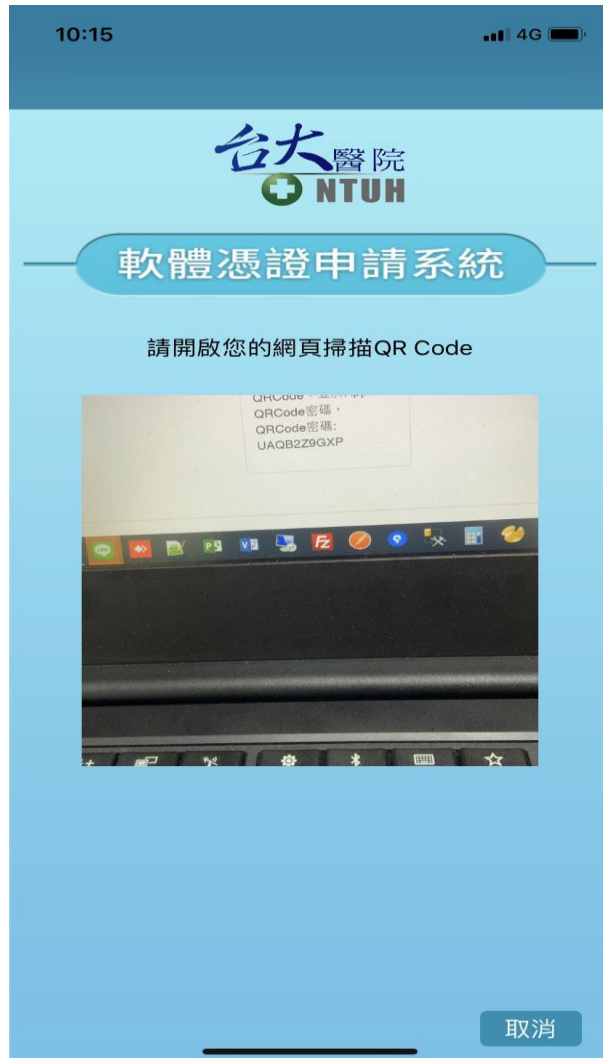
院區選擇:總院區(T0)  
輸入portal之帳號、密碼登入



# 憑證申請(2/3)

密碼大小寫不分

- 請掃描電腦螢幕上的QR Code，並輸入螢幕上的QR Code密碼



# 憑證申請(3/3)

金鑰保護密碼=簽章PIN碼

台大醫院  
+ NTUH

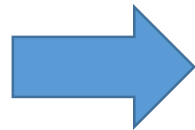
軟體憑證申請系統

憑證已下載完成，請設定您的金鑰保護密碼(6位數字)

確定

憑證資訊

建議與實體卡片一致  
如設定不相同請務必自行記得



台大醫院  
+ NTUH

軟體憑證申請系統

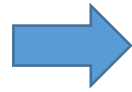
設定金鑰保護密碼成功

確定

憑證資訊

恭喜！憑證申請並下載完成

# 檢查憑證狀態

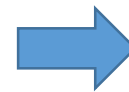


憑證狀態務必為  
「已下載」  
才能簽章

如果憑證狀態顯示為「正常」  
請接續下一頁.....

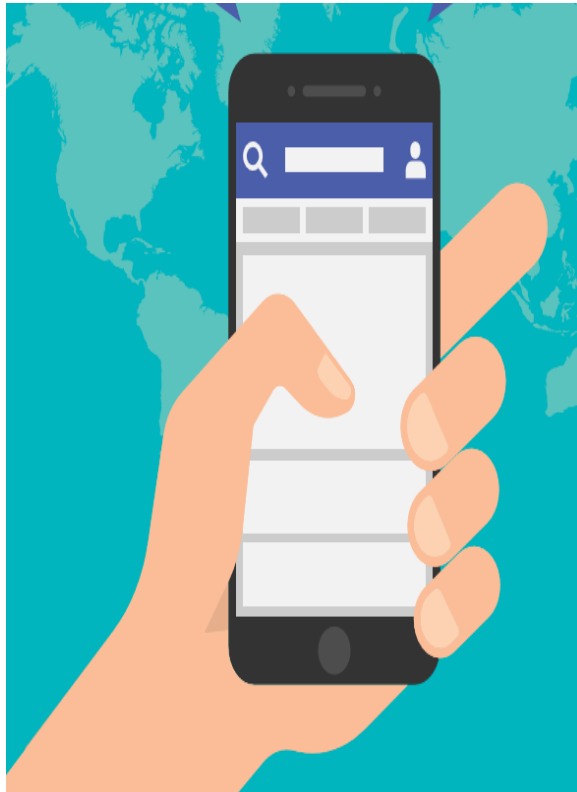
# 下載憑證

設定密碼  
與實體卡片一致



# 簽章操作說明

(E Portal為例)



# 開啟E Portal

首次使用，須先連結至**院內無線網路**進行**裝置綁定**  
(連線方式請參考下頁說明)



請輸入員工編號

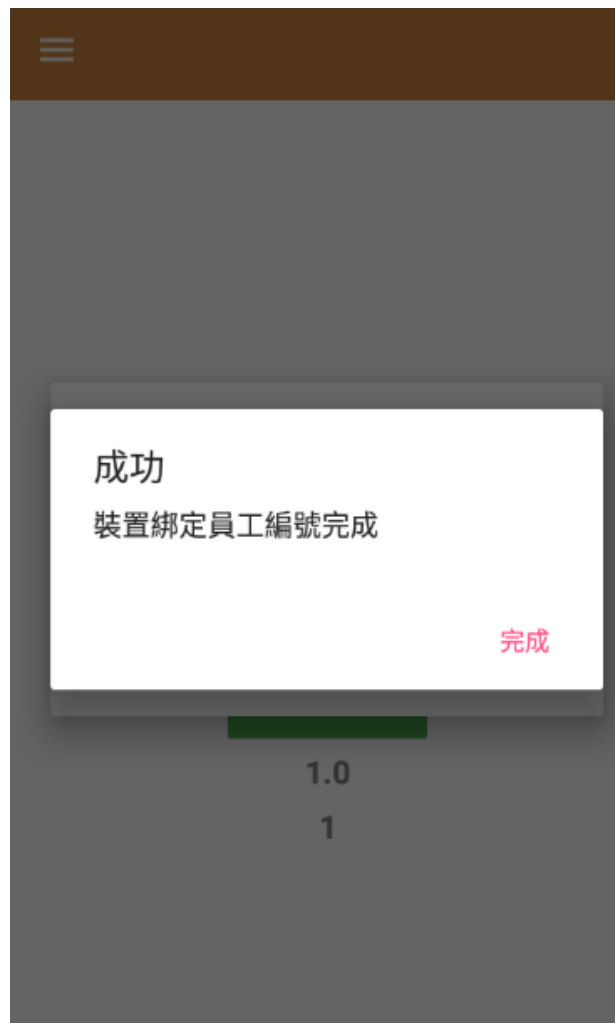
請輸入密碼

登入

綁定裝置

2.0.2 版號 57

點選  
「綁定裝置」



# 裝置綁定(首次登入)

分院WiFi 名稱點選連結說明  
或詢問各分院資訊室  
癌醫:NTUCCW

## 須先連結至院內無線網路

分院連線說明 → [癌醫分院](#) |

以下總院連線方式為範例，其他分院請參照上方連結說明，或諮詢分院資訊室



密碼0223123456



進入網頁

輸入員工編號及密碼(同差勤系統、TMS)

# E-portal(1/2)

- 1.輸入Portal之帳號、密碼後登入。
- 2.點選“ 簽章” 功能
- 3.第一次進入簽章功能前會嘗試取憑證，請輸入簽章PIN碼



PIN碼為申請時自行設定  
忘記請解鎖重新設定

→ [忘記PIN碼](#)



# E-portal(2/2)

- 按下「簽章」進行批次簽章，直到顯示簽章完成筆數
- 僅顯示近兩月待簽清單資料(比照目前實體卡片批次簽章功能)
- 簽章完畢後可再次查詢一次，確認無待簽紀錄

← 批次簽章作業 總院區 李OO

↻

1	全民健康保險居家醫療照護(整合計畫)醫囑單	陳OO(6264268)	2025/01/02 14:08
2	轉運救護紀錄	陳OO(2370974)	2025/01/17 13:22
3	轉運救護紀錄	陳OO(2370974)	2025/01/17 13:23
4	轉運救護紀錄	陳OO(2370974)	2025/01/17 13:23
5	轉運救護紀錄	陳OO(2370974)	2025/01/17 13:24
6	轉運救護紀錄	陳OO(2370974)	2025/01/17 13:36
7	轉運救護紀錄	陳OO(2370974)	2025/01/17 13:38

簽章

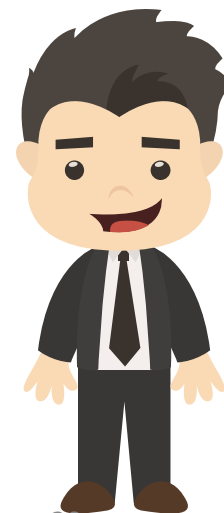
「重新整理」  
查看是否尚有待  
簽章紀錄

← 簽章 郭OO

簽章

成功  
成功完成5筆簽章

繼續



# ▲ 錯誤排除

- 簽章失敗時請先檢查「HCA行動憑證」之[憑證資訊](#) (P24)  
確認憑證狀態為 已下載
- 請確認您的「HCA行動憑證」版本為 **1.0.210722** 版號25 以上
- 簡單錯誤排除請參閱
  - [常見問題及錯誤代碼對照表](#)
  - [忘記密碼解鎖](#)
- 操作過程中如發生錯誤，請將錯誤訊息**截圖**，與資訊室聯繫
- APP 登入之密碼會更隨Portal 三個月更換一次，Portal更換密碼後，APP請重新以新密碼登入